

تنظیمات اتوماسیون اداری نسخه ۴ در Internet Explorer

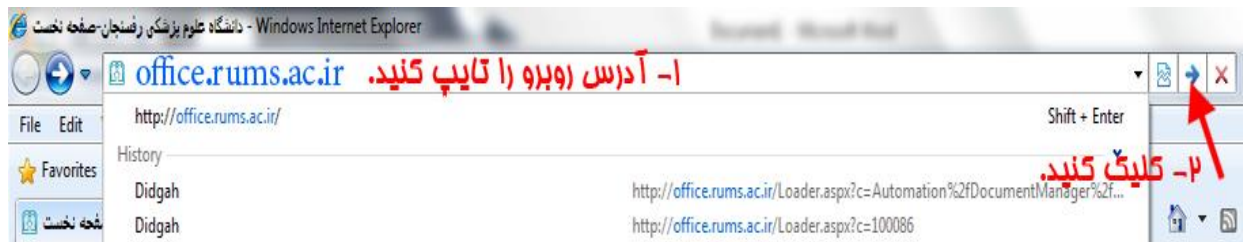
نرم افزار اتوماسیون اداری تحت شبکه دانشگاه کار می کند. از اتصال به شبکه دانشگاه مطمئن شوید و سپس مراحل زیر را دنبال کنید.

ابتدا مرورگر **Internet Explorer** را اجرا نمایید.



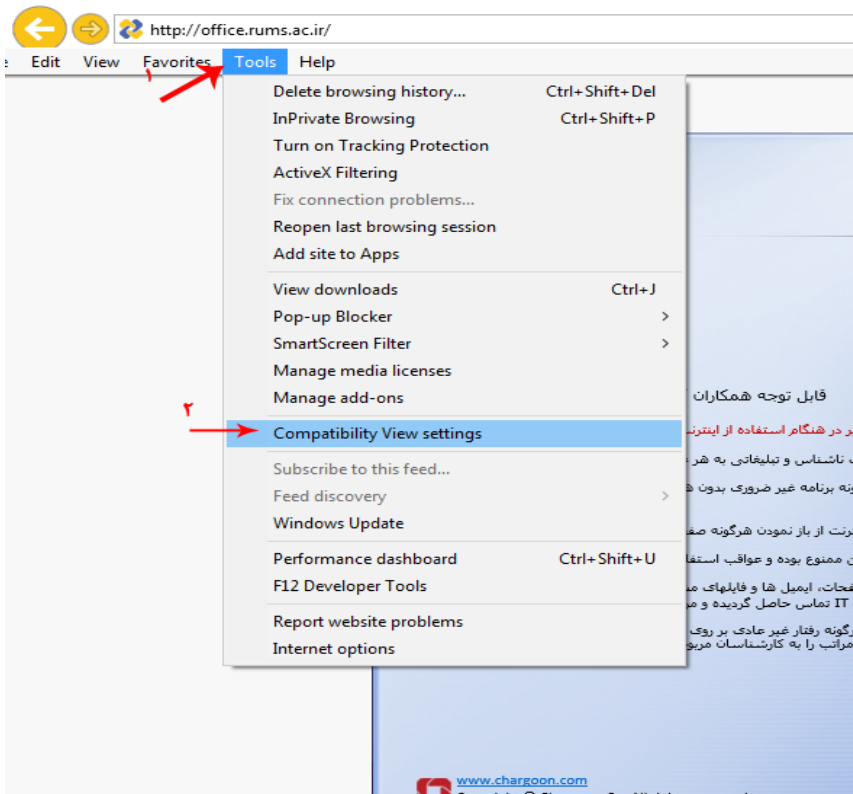
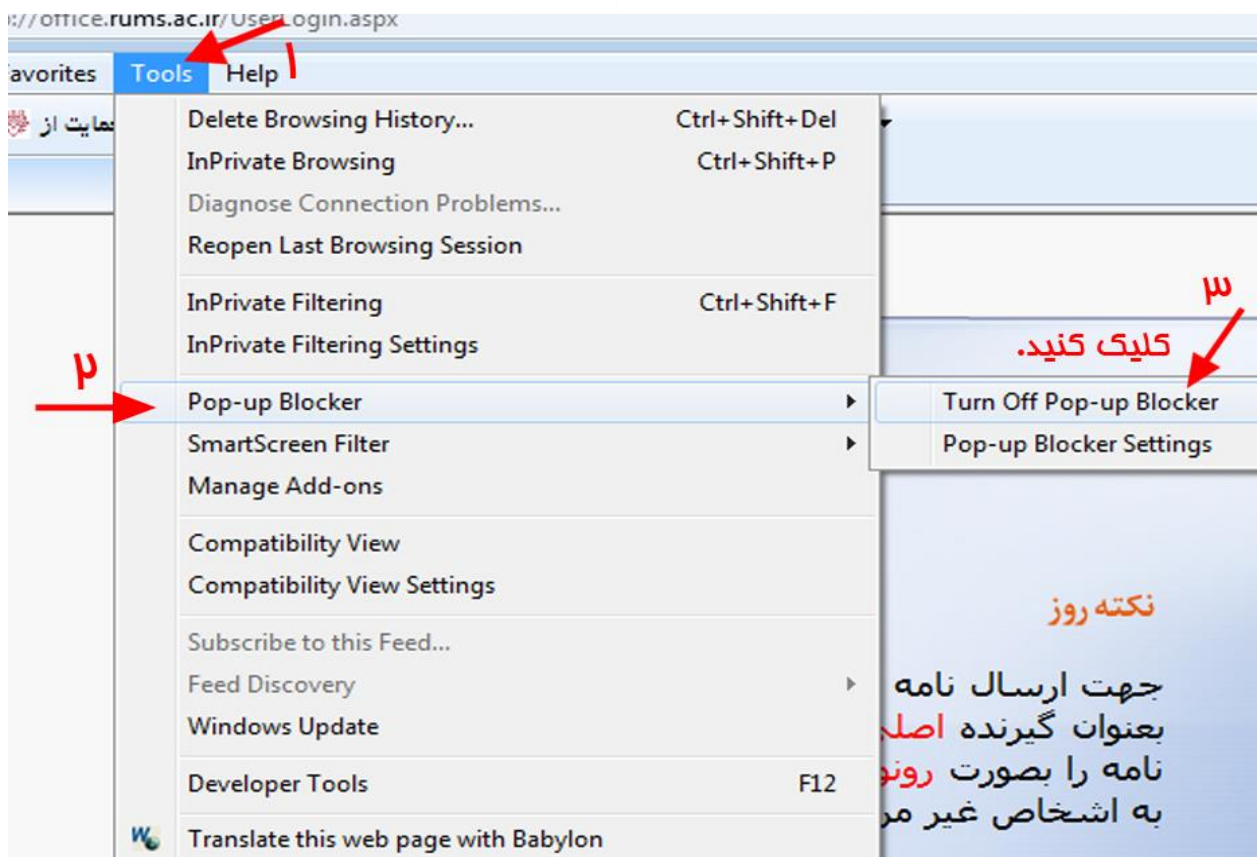
برای استفاده از چارگون حتما مرورگر **internet explorer** نیاز هست.

در نوار آدرس مرورگر آدرس **Office.rums.ac.ir** را تایپ و کلید اینتر را فشار دهید و یا بر روی فلش آبی رنگ کلیک کنید.



از نوار منو گزینه **Tools** را انتخاب کنید. سپس بر روی گزینه **Pop-up Blocker** رفته و از زیرمنوی باز شده بر روی

Turn Off Pop-up Blocker را کلیک کنید. (مطابق شکل)



سپس همانند تصویر از منوی

tools گزینه

compatibility view setting

را کلیک کرده و در پنجره باز شده

آدرس سایت دانشگاه را به کادر

میانی Add کنید و دکمه Close

را کلیک کنید.

Compatibility View Settings



Change Compatibility View Settings

Add this website:

Add

Websites you've added to Compatibility View:

Remove

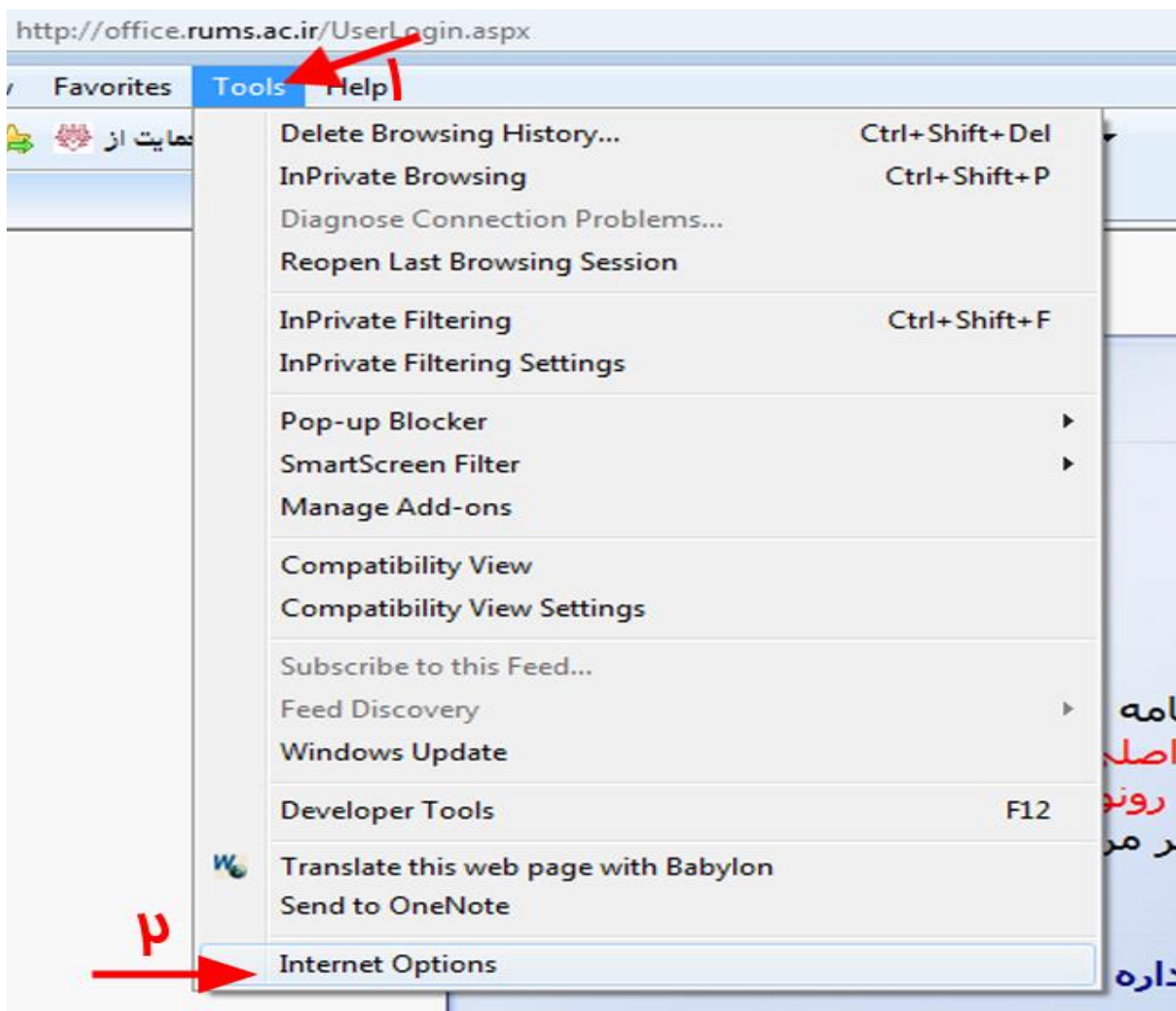
Display intranet sites in Compatibility View

Use Microsoft compatibility lists

Learn more by reading the [Internet Explorer privacy statement](#)

Close

از منوی **Tools** گزینه **Internet Option** را انتخاب کنید



در پنجره باز شده وارد تب **Security** شوید.

بر روی **Trusted sites** کلیک کنید تا دکمه **Sites** فعال شود. بر روی دکمه **Sites** کلیک کنید.



در پنجره **Trusted Sites** مطابق شکل زیر عمل کنید.



۱- تیک پایین را بردارید.

۲- بر روی دکمه **Add** کلیک کنید.

۳- تیک پایین را فعال کنید

۴- بعد روی **Close** کلیک نمایید.


۱- تیک را بردارید.
۳- تیک فعال شود

General Security Privacy Content Connections Programs Advanced

Select a zone to view or change security settings.



Trusted sites

 This zone contains websites that you trust not to damage your computer or your files.
You have websites in this zone.

Sites

Security level for this zone

Custom

Custom settings.
- To change the settings, click Custom level.
- To use the recommended settings, click Default level.

Enable Protected Mode (requires restarting Internet Explorer)

Custom level...

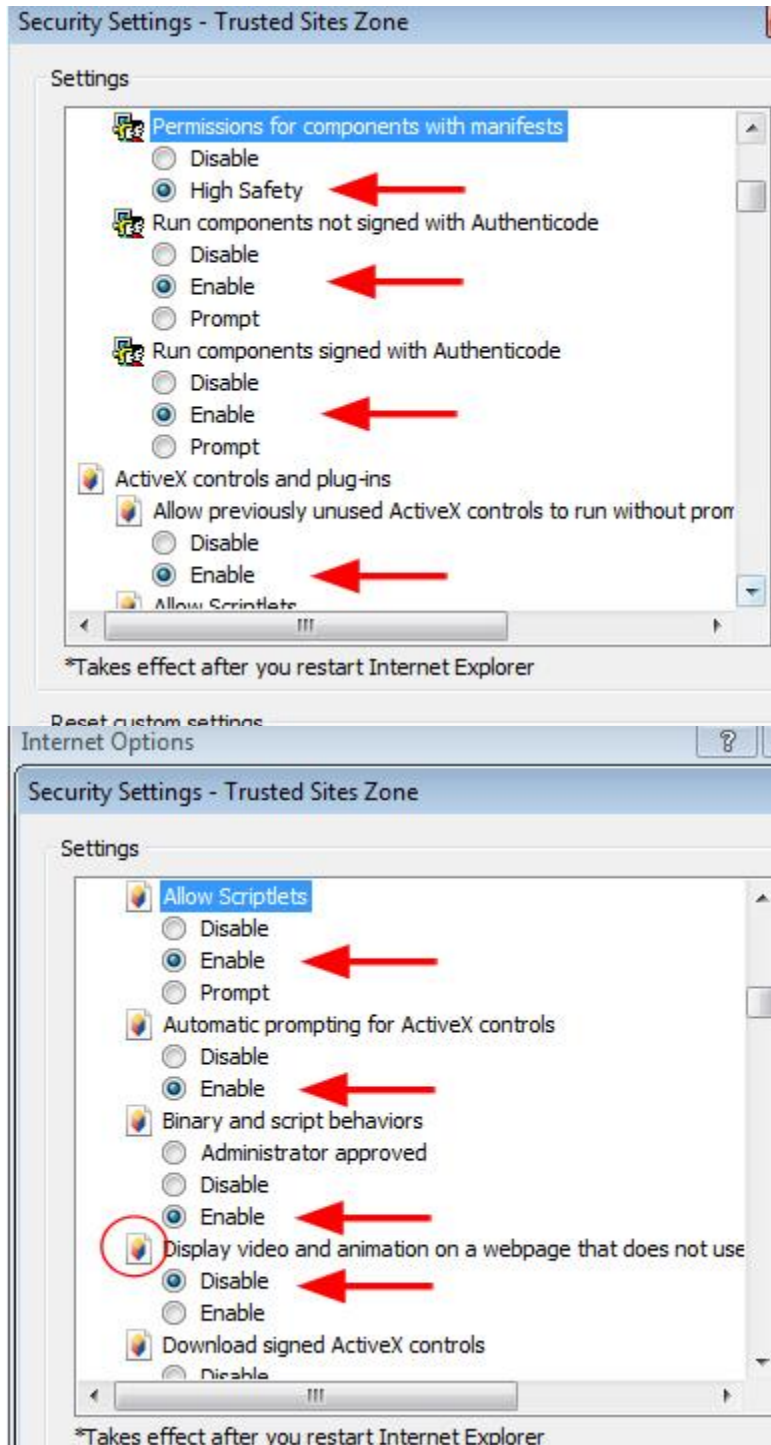
Default level

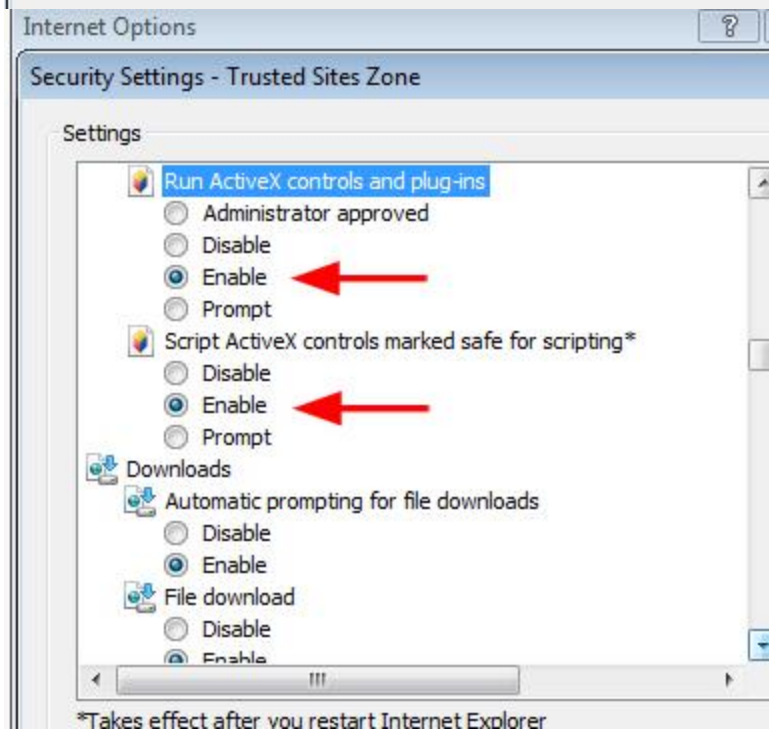
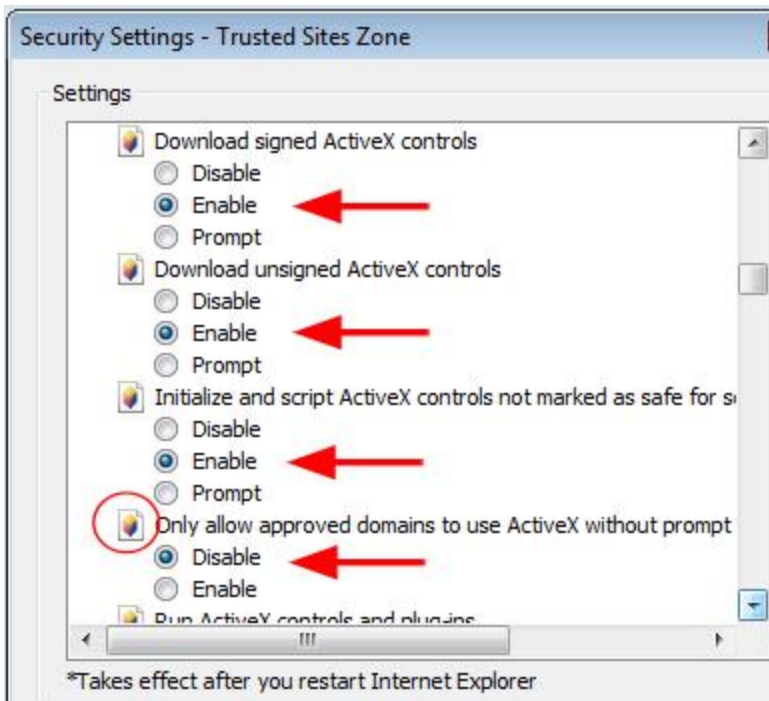
در تب **Security** (همان پنجره ای که باز است) بر روی دکمه

Custom level... کلیک

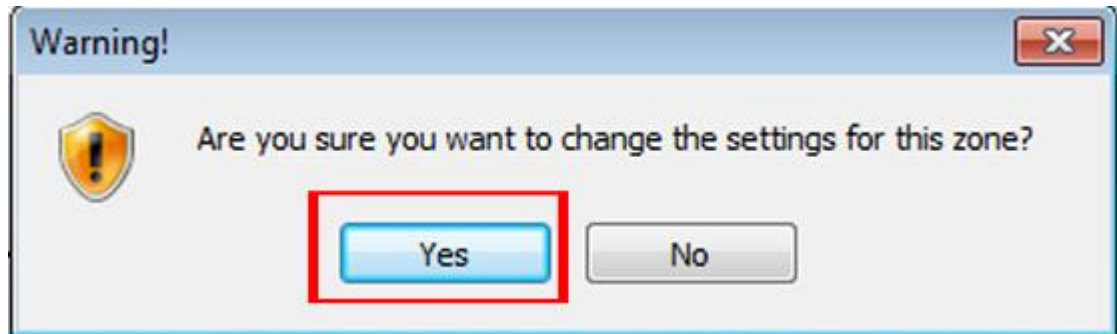
کنید.

در پنجره باز شده تنظیمات را مطابق شکلها انجام دهید.





سپس بر روی **Ok** کلیک کنید. در صورت مواجه شدن با پیغام زیر بر روی **Yes** کلیک کنید.



در نهایت بر روی **OK** کلیک کرده و با نام کاربری و پسورد وارد اتوماسیون خود شوید.

تهیه و تنظیم:

واحد پورتال